

NUOS PRIMO



- / Range di lavoro in pompa di calore con temperature dell'aria da -5 a 42 °C
- / Gas ecologico R134A consente di raggiungere temperature dell'acqua fino a 62 °C in pompa di calore
- / Condensatore avvolto alla caldaia (non immerso in acqua)
- / Caldaia in acciaio smaltato al titanio
- / Resistenza elettrica immersa
- / Anodo attivo (protech) + anodo magnesio
- / Display LCD
- / Funzioni: green, auto, boost, programmazione oraria dei prelievi e antilegionella
- / Serpentino e portasonda per integrazione solare o caldaia (NUOS PRIMO 240 SYS)
- / Cinghie di trasporto integrate

CLASSE ENERGETICA




POMPE DI CALORE



Display facile da usare, -5°C temperatura minima aria in ingresso. Prodotto rinnovabile

| DATI TECNICI | | 200 | 240 | 240 SYS |
|---|-------|--------------|----------|----------|
| COP** | | 2,41 | 2,64 | 2,64 |
| Tempo di riscaldamento** | h:min | 7:45 | 9:33 | 9:33 |
| Temperatura min/max aria | °C | -5/42 | -5/42 | -5/42 |
| Potenza sonora | db(A) | 53 | 53 | 53 |
| Potenza elettrica assorbita media | W | 500 | 500 | 500 |
| Quantità massima di acqua calda a 40°C** | l | 284 | 348 | 348 |
| Capacità nominale accumulo | l | 200 | 242 | 238 |
| Pressione massima di esercizio | bar | 6 | 6 | 6 |
| Tensione/Potenza massima assorbita | V/W | 220-230/2750 | 220/2670 | 220/2670 |
| Potenza resistenza | W | 2000 | 2000 | 2000 |
| Portata d'aria standard | m³/h | 400 | 400 | 400 |
| Volume minimo del locale d'installazione* | m³ | 20 | 20 | 20 |
| Massa a vuoto | kg | 87 | 92 | 107 |
| Protezione elettrica | | IP24 | IP24 | IP24 |
| Spessore isolamento | mm | 35 | 35 | 35 |
| Diametro connessioni acqua | " | 3/4 M | 3/4 M | 3/4 M |
| Minima Temperatura del locale di accumulo | °C | 1 | 1 | 1 |
| Superficie scambiatore | m² | - | - | 0,65 |
| Dispersioni termiche (Pes)** | W | 36 | 44 | 44 |
| Pressione statica disponibile | Pa | 53 | 53 | 53 |

| NUOS PRIMO | 200 | 240 | 240 SYS |
|---|---------|---------|---------|
|  Classe energetica | A | A | A |
| Profilo di carico | L | XL | XL |
| CODICI | 3079008 | 3079009 | 3079010 |

* Riferito al prodotto non canalizzato

** Valori ottenuti con temperatura dell'aria esterna 7 °C ed umidità relativa 87%, temperatura dell'acqua in ingresso 10 °C e temperatura impostata 55 °C (EN 16147). Prodotto canalizzato Ø200.



INCENTIVI
STATALI



ANTI-CORROSIONE



ANTI-LESIONELLA



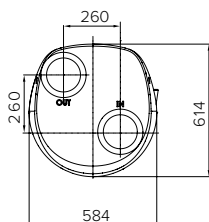
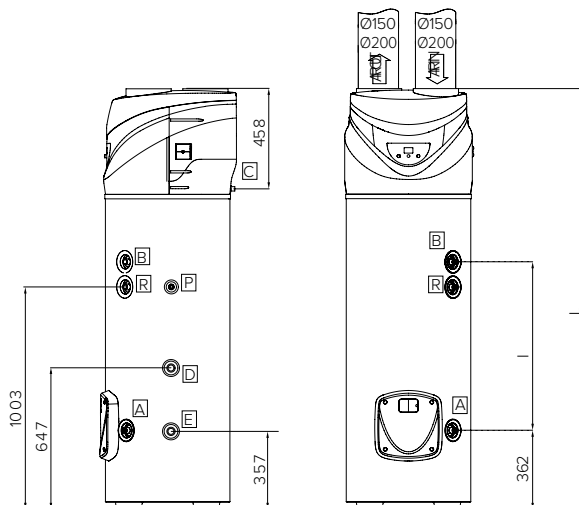
ANTI-GELO



INTEGRAZIONE
SOLARE

Dimensioni di ingombro

| | 200 | 240 (SYS) |
|------|------|-----------|
| I mm | 551 | 771 |
| L mm | 1706 | 1926 |



- A Tubo Ø 3/4" acqua fredda in ingresso
- B Tubo Ø 3/4" acqua calda in uscita
- C Collegamento scarico condensa Ø 1/2" F
- D Tubo Ø 3/4" ingresso serpentino (240 SYS)
- E Tubo Ø 3/4" uscita serpentino (240 SYS)
- F Pozzetto sonda (240 SYS)
- R Ricircolo Ø 3/4" (240 SYS)

COMPRESSORE

VALVOLA
DI ESPANSIONE

EVAPORATORE

CONDENSATORE

